

ТЕХНИКА

дорожно-коммунальная



МЕРКАТОР



Комбинированные дорожные машины

- 4 Комбинированные дорожные машины**
 - 4 Малые КДМ
 - 6 Средние КДМ
 - 12 Большие КДМ
- 16 Гидравлика и управление комбинированной дорожной машиной «Меркатор»**
- 18 Навесное оборудование для КДМ**
 - 18 Распределители сухих материалов
 - 24 Плужное оборудование
 - 31 Щеточное оборудование
 - 35 Поливомоечное оборудование
- 44 Специальные комбинированные дорожные машины**

Вакуумные подметальные машины

- 48 Вакуумные подметальные машины**
- 52 Навесное оборудование для ВКМ 2020**
 - 52 Летние опции
 - 55 Зимние опции

Прочая техника партнеров

- 58 Техника для ремонта дорог (Hydrog)**

Комбинированная дорожная машина

КДМ-200/300

Оптимальное решение для зимнего и летнего содержания городских улиц и закрытых территорий

Где используем



Городские дороги с асфальто-бетонным и цементобетонным покрытием

В чем особенность

- Высокая маневренность и относительно небольшая масса
- Диапазон рабочих скоростей в зависимости от шасси, комплекта оборудования и условий работы — от 15 до 60 км/ч
- Возможность комплектации широким перечнем оборудования как для зимнего, так и для летнего содержания дорог благодаря хорошим характеристикам грузоподъемности
- Экономичный уровень расхода топлива при сохранении необходимых грузовых характеристик

На чем строим

Шасси/самосвал отечественных или импортных производителей.

Информация по возможности застройки конкретных моделей предоставляется по запросу.



Колесная формула

4x2, 4x4



Полная масса

до 21 т



Грузоподъемность

до 13 т

Варианты навесного оборудования

КДМ-200/300 может быть оборудована различным навесным оборудованием исходя из ваших задач и сезона работ

☀ Летнее ❄ Зимнее ☀ Всесезонное

В кузов / на шасси



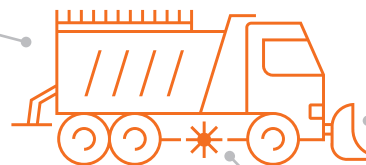
Распределители сухих противогололедных материалов:
НК / HS



Распределитель жидких материалов
PP-400



Емкости для жидких материалов
«Меркатор» E2200-5П
«Меркатор» E2000-5П
ЕКМ10



Межосевое



Межосевое подметальное оборудование
МПО-265-55
МПО-285-55



Межосевое грейдерное оборудование
МГО-280

Фронтальное*



Отвалы фронтальные
TN34
LN34



Фронтальное барьерное оборудование
ФБО-80-80



Фронтальное тротуарное оборудование
ФТО-70-80



Фронтальное подметальное оборудование
ФПО-280-60



Фронтальное моечное оборудование
ФМО-600-10
ФМО-300-20
ФМО-250-50

*Оборудование, устанавливаемое на переднюю монтажную плиту — быстросъемное, монтаж и демонтаж осуществляется за 10—15 минут без применения грузоподъемных средств.



Комбинированная дорожная машина

КДМ-500

Эффективное и скоростное решение для зимнего и летнего скоростного содержания автомагистралей и других широких дорог

Где используем



Широкие городские дороги
Трассы и магистрали большой протяженностью

В чем особенность

- ⊕ Высокая рабочая скорость
- ⊕ Высокая производительность
- ⊕ Возможность комплектации широким перечнем оборудования как для зимнего, так и для летнего содержания дорог благодаря высокой грузоподъемности

На чем строим

Шасси/самосвал отечественных или импортных производителей.
Информация по возможности застройки конкретных моделей предоставляется по запросу.



Колесная формула
6x4



Полная масса
до 26 т



Грузоподъемность
до 20 т

Варианты навесного оборудования

КДМ-500 может быть оборудована различным навесным оборудованием исходя из ваших задач и сезона работ.

☀ Летнее ❄ Зимнее ☀ Всесезонное

В кузов / на шасси



Распределители сухих противогололедных материалов:
НК / NS



Распределитель жидких материалов
PP-400
PP-600A
CR

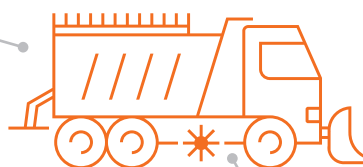


Емкости для жидких материалов
«Меркатор» E2200-5П

Боковое



Отвал боковой
AK35



Межсезонное



Межсезонное подметальное оборудование
МПО-265-55
МПО-285-55



Межсезонное грейдерное оборудование
МГО-280

Фронтальное*



Отвалы фронтальные
TN34
LN34
FK38



Фронтальное барьерное оборудование
ФБО-80-80



Фронтальное тротуарное оборудование
ФТО-70-80



Фронтальное подметальное оборудование
ФПО-280-60



Фронтальное моечное оборудование
ФМО-600-10
ФМО-300-20
ФМО-250-50

*Оборудование, устанавливаемое на переднюю монтажную плиту — быстросъемное, монтаж и демонтаж осуществляется за 10—15 минут без применения грузоподъемных средств.



Комбинированная дорожная машина

КДМ-600

Мощное, эффективное и скоростное решение для зимнего и летнего скоростного содержания автомагистралей и других широких дорог

Где используем



Широкие городские дороги
Трассы и магистрали большой протяженностью

В чем особенность

- Идеальная база для коммунально-дорожной машины по соотношению стоимости и функциональности
- Высокая рабочая скорость
- Высокая производительность
- Возможность комплектации широким перечнем оборудования как для зимнего, так и для летнего содержания дорог благодаря высокой грузоподъемности

На чем строим

Шасси/самосвал отечественных или импортных производителей.
Информация по возможности застройки конкретных моделей предоставляется по запросу.



Колесная формула
6x4, 6x6



Полная масса
до 35 т



Грузоподъемность
до 20 т

Варианты навесного оборудования

КДМ-600 может быть оборудована различным навесным оборудованием исходя из ваших задач и сезона работ.

☀ Летнее ❄ Зимнее ☀ Всесезонное

В кузов / на шасси



Распределители сухих противогололедных материалов:
НК / HS



Распределитель жидких материалов
PP-400
PP-600A
CR

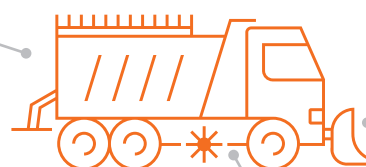


Емкости для жидких материалов
«Меркатор» E2200-5П

Боковое



Отвал боковой
AK35
AA40



Межсезонное



Межсезонное подметальное оборудование
МПО-265-55
МПО-285-55



Межсезонное грейдерное оборудование
МГО-280

Фронтальное*



Отвалы фронтальные
MN34
MN40
FK44



Фронтальное барьерное оборудование
ФБО-80-80



Фронтальное тротуарное оборудование
ФТО-70-80



Фронтальное подметальное оборудование
ФПО-280-60



Фронтальное моечное оборудование
ФМО-600-10
ФМО-300-20
ФМО-250-50

*Оборудование, устанавливаемое на переднюю монтажную плиту — быстросъемное, монтаж и демонтаж осуществляется за 10—15 минут без применения грузоподъемных средств.



Комбинированная дорожная машина

КДМ-700

Универсальное и эффективное решение для скоростного летнего и зимнего содержания автомагистралей на базе грузовиков повышенной грузоподъемности

Где используем



Широкие городские дороги
Трассы и магистрали большой протяженностью

В чем особенность

- Идеальная база для коммунально-дорожной машины по соотношению стоимости и функциональности
- Высокая рабочая скорость
- Высокая производительность
- Возможность комплектации широким перечнем оборудования как для зимнего, так и для летнего содержания дорог благодаря высокой грузоподъемности

На чем строим

Шасси/самосвал отечественных или импортных производителей.
Информация по возможности застройки конкретных моделей предоставляется по запросу.



Колесная формула
6x4, 6x6



Полная масса
45 т



Грузоподъемность
32 т

Варианты навесного оборудования

КДМ-700 может быть оборудована различным навесным оборудованием исходя из ваших задач и сезона работ.

☀ Летнее ❄ Зимнее ☀ Всесезонное

В кузов / на шасси



Распределители сухих противогололедных материалов:
НК / НS



Распределитель жидких материалов
PP-400
PP-600A
CR

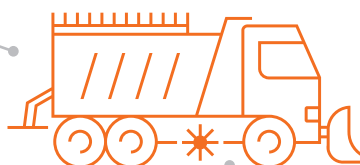


Емкости для жидких материалов
«Меркатор» E2200-5П

Боковое



Отвал боковой
AK35
AA40



Межосевое



Межосевое подметальное оборудование
МПО-265-55
МПО-285-55



Межосевое грейдерное оборудование
МГО-280

Фронтальное*



Отвалы фронтальные
MN34
MN40
FK44



Фронтальное барьерное оборудование
ФБО-80-80



Фронтальное тротуарное оборудование
ФТО-70-80



Фронтальное подметальное оборудование
ФПО-280-60



Фронтальное моечное оборудование
ФМО-600-10
ФМО-300-20
ФМО-250-50

*Оборудование, устанавливаемое на переднюю монтажную плиту — быстросъемное, монтаж и демонтаж осуществляется за 10—15 минут без применения грузоподъемных средств.



Комбинированная дорожная машина

КДМ-800

Сверхмощный, производительный и надежный гигант для зимнего и летнего скоростного содержания автомагистралей и других широких дорог.

Где используем



Широкие скоростные трассы и автомагистрали большой протяженностью

В чем особенность

- Самое мощное и эффективное плужное оборудование
- Универсальность благодаря большому количеству оборудования, установленного на одну машину
- Высокая проходимость и устойчивость к неровностям и другим дорожным препятствиям
- Высокая производительность

На чем строим

Шасси/самосвал отечественных или импортных производителей.

Информация по возможности застройки конкретных моделей предоставляется по запросу.



Колесная формула

8x4, 8x6, 8x8



Полная масса

до 32 т



Грузоподъемность

до 50 т

Варианты навесного оборудования

КДМ-800 может быть оборудована различным навесным оборудованием исходя из ваших задач и сезона работ.

☀ Летнее ❄ Зимнее ☀ Всесезонное

В кузов / на шасси



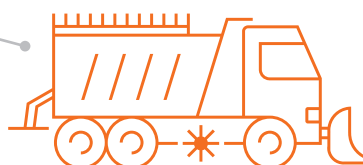
Распределители сухих противогололедных материалов:
НК / HS



Распределитель жидких материалов
PP-400
PP-600A
CR



Емкости для жидких материалов
«Меркатор» E2200-5П



Боковое



Отвал боковой
AA40

Фронтальное*



Отвалы фронтальные
MN34
MN42
FK44



Фронтальное барьерное оборудование
ФБО-80-80



Фронтальное тротуарное оборудование
ФТО-70-80



Фронтальное подметальное оборудование
ФПО-280-60



Фронтальное моечное оборудование
ФМО-600-10
ФМО-300-20
ФМО-250-50

*Оборудование, устанавливаемое на переднюю монтажную плиту — быстросъемное, монтаж и демонтаж осуществляется за 10—15 минут без применения грузоподъемных средств.







Гидравлическая подготовка Меркатор

Комплект универсальной гидравлики «Меркатор» предназначен для приведения в действие полного спектра навесного оборудования «Меркатор».

140 л

объем гидравлического бака

4—8 секций

количество секций зависит от количества навесного оборудования

2 варианта подключения

к автомобилю (КПП / ДВС)

>50 видов оборудования

возможно подключить



Система управления КДМ

«Бузина»

Система управления «Бузина» предназначена для управления всеми видами оборудования КДМ с частичной автоматизацией. Использование ряда технических решений позволяет значительно повысить комфорт водителя и безопасность эксплуатации.

Технические характеристики

- ⊙ Ведение статистики: часы, километраж и возможность ее экспорта
- ⊙ Возможность создавать резервную копию всех настроек пульта, а так же восстанавливать все настройки из файла
- ⊙ Полное удобное обучение с полным описанием функций
- ⊙ При включении задней передачи межосевое оборудование поднимается, при выводе в нейтраль — снова опускается и продолжает работу
- ⊙ Управление всем оборудованием производится при помощи джойстика и кнопок, пульт отображает только действие
- ⊙ Режим разгрузки при поднятой группе распределения

1 монитор

для всей необходимой информации

1 джойстик

для управления любым оборудованием

>50

типов совместимого оборудования

3

направления регулировки подлокотника



Распределители твердых противогололедных материалов НК и НС

Сезон эксплуатации



Зима
Диапазон рабочих температур
от 0 до -40 °С

Функции

- ⊙ Обработка фрикционными материалами или сухими реагентами

В чем особенность



Универсальность и эффективность

- ⊙ Адаптирован специально для климатических условий России
- ⊙ Риск поломки тяговой цепи сведен к минимуму благодаря предохранительному гидравлическому клапану



Износостойкость и надежность

- ⊙ Бункер сверхстойчивый к повреждениям различного характера, благодаря технологии производства «Меркатор»
 - Толщина листового металла наших бункеров 3 мм
 - Роботизированная сварка
 - Порошковая технология покраски и толщина покрасочного слоя в 150 микрон
- ⊙ Пожизненная гарантия на цепной транспортер
Конструкция транспортера состоит из скребков и запатентованной цепи, которая имеет гарантию на разрыв на весь срок службы оборудования
- ⊙ Распределяющий диск и его лопасти выполнены из нержавеющей стали — срок его службы гораздо дольше.





Распределитель сухих материалов

НК

Распределитель серии НК — оборудование для распределения твердых противообледенительных веществ на любых типах дорожного покрытия, автомагистрали, автостоянке, в аэропорту, в общественных и промышленных районах для предотвращения ледообразования или обработки поверхности.

Пожизненная гарантия

на разрыв тяговой цепи

7 лет

гарантия от сквозной коррозии бункера

11 м³

максимальный объем бункера

2–12 м

ширина распределения

Технические характеристики

Объем бункера 5–11 м³
Плотность распределения 2–500 г/м²

Ширина распределения 2–12 м
Толщина листового металла бункера 3 мм



Распределитель сухих материалов

НК с подогревом

Благодаря собственному конструкторскому бюро мы смогли дополнить распределитель НК отоплением бункера по четырем стенкам и полу выхлопными газами автомобиля.

Данная модификация разбрасывателя предназначена для работы в сложных климатических условиях.

От -25 °С

материал не примерзает и остается сыпучим

200 °С

температура выхлопных газов, за счет которых происходит обогрев

11 м³

максимальный объем бункера

Технические характеристики

Объем бункера 5—11 м³
 Плотность распределения 2—500 г/м²

Ширина распределения 2—12 м
 Максимальная подача реагента 700 кг/мин



Распределитель сухих материалов

НК из нержавеющей стали

Еще одной модификацией стандартного распределителя серии НК является его исполнение из нержавеющей стали, которое обеспечивает надежную защиту от сквозной коррозии.

Помимо самого бункера из нержавеющей стали выполнен и подрамник, что обеспечивает длительную эксплуатацию при установке на шасси или в кузов самосвала.

Технические характеристики

Объем бункера 5—11 м³
Плотность распределения 2—500 г/м²

Ширина распределения 2—12 м
Максимальная подача реагента 700 кг/мин



Распределитель сухих материалов HS

Распределитель серии HS имеет систему увлажнения и точную систему распределения твердых реагентов, что позволяет значительно упростить процедуру уборки дорожного полотна и сократить потери сыпучих материалов.

10–40 г/м²

плотность распределения
(соль)(Шаг 5г)

7 лет

гарантия от сквозной
коррозии бункера

1980-2640 л

возможный объем
увлажняющей системы

2–12 м

регулируемая ширина
распределения

Технические характеристики

Объем бункера 5–11 м³
Плотность распределения 2–500 г/м²

Ширина распределения 2–12 м
Толщина листового металла бункера 3 мм



Фронтальный отвал TN34

Легкий фронтальный поворотный отвал, предназначенный для патрульной уборки как городских улиц, так и трасс федерального значения.

3400 мм

ширина отвала

60 секунд

требуется на монтаж отвала без грузоподъемного оборудования

2 компонента ножа

для более чистой уборки за один проход

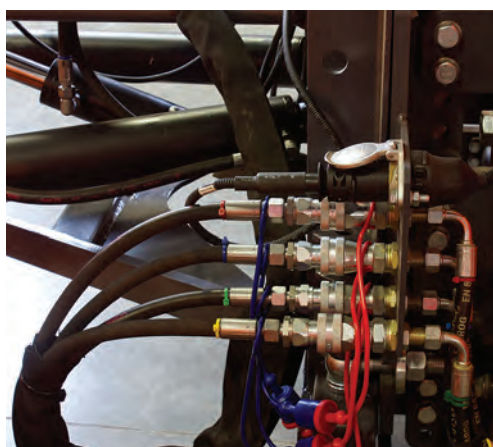
2 режима работы

для любых задач

Технические характеристики

Ширина	3400 мм
Высота	950 мм
Максимальный угол поворота	36°
Рабочий угол поворота	30°
Ширина при повороте на 36°	2750 мм

Ширина при повороте на 30°	2940 мм
Вес отвала	510 кг
Угол атаки	5°
Рекомендуемая скорость очистки	30 км/ч



Фронтальный отвал

L

Фронтальный отвал для скоростной уборки трасс и городских улиц. Благодаря конструкции с пластиковым крылом отвал имеет малый вес и высокую прочность.

2800-4000 мм

ширина отвала

955 мм

высота отвала

2 ножа

для разных типов
загрязнений

50 мм

высота преодолеваемого
препятствия

Технические характеристики

Параметры	L 32	L 34	L 38
Ширина, мм	3200	3400	3800
Высота, мм	955	955	955
Вес, кг	660	700	955
Ширина при повороте на 30°, мм	2800	3000	3400
Материал ножей LA / LC / LN	Сталь / резина / сталь + резина		



Фронтальный отвал

М

Фронтальный отвал для скоростной уборки трасс и городских улиц. Благодаря конструкции с пластиковым крылом отвал имеет малый вес и высокую прочность.

3200-4500 мм

ширина отвала

1150 мм

высота отвала

2 ножа

для разных типов загрязнений

50 мм

высота преодолеваемого препятствия

Технические характеристики

Параметры	М 32	М 34	М 42
Ширина, мм	3200	3400	4200
Высота, мм	1150	1150	1150
Вес, кг	810	850	1100
Ширина при повороте на 30°, мм	2845	3020	3710
Материал ножей MA/ MC / MN	Сталь / резина / сталь + резина		



Фронтальный скоростной отвал FK

Скоростной отвал, предназначенный для уборки снега в патрульном режиме на трассах и магистралях.

60 км/ч

рабочая скорость

2 варианта

дополнительных опор
(лыжи/колеса)

2 типоразмера

для различных машин

7 лет

гарантия от сквозной
коррозии

Технические характеристики

Параметры	FK38\27	FK44\29
Рабочая ширина, мм	2700	2900
Размеры крыла отвала, мм		
высота слева	545	545
высота справа	1387	1520
Вес, кг	871	1150
Рабочая скорость, км/ч	60	60



Грейдерный отвал МГО-260

Грейдерный отвал, предназначенный для установки в межосевое пространство КДМ. В зимний период отвал используется для патрульной очистки снега совместно со скоростным и боковым отвалами.

50 км/ч

рабочая скорость

2520 мм

ширина сложенного отвала
в габаритах автомобиля

2950 мм

ширина обрабатываемой
полосы

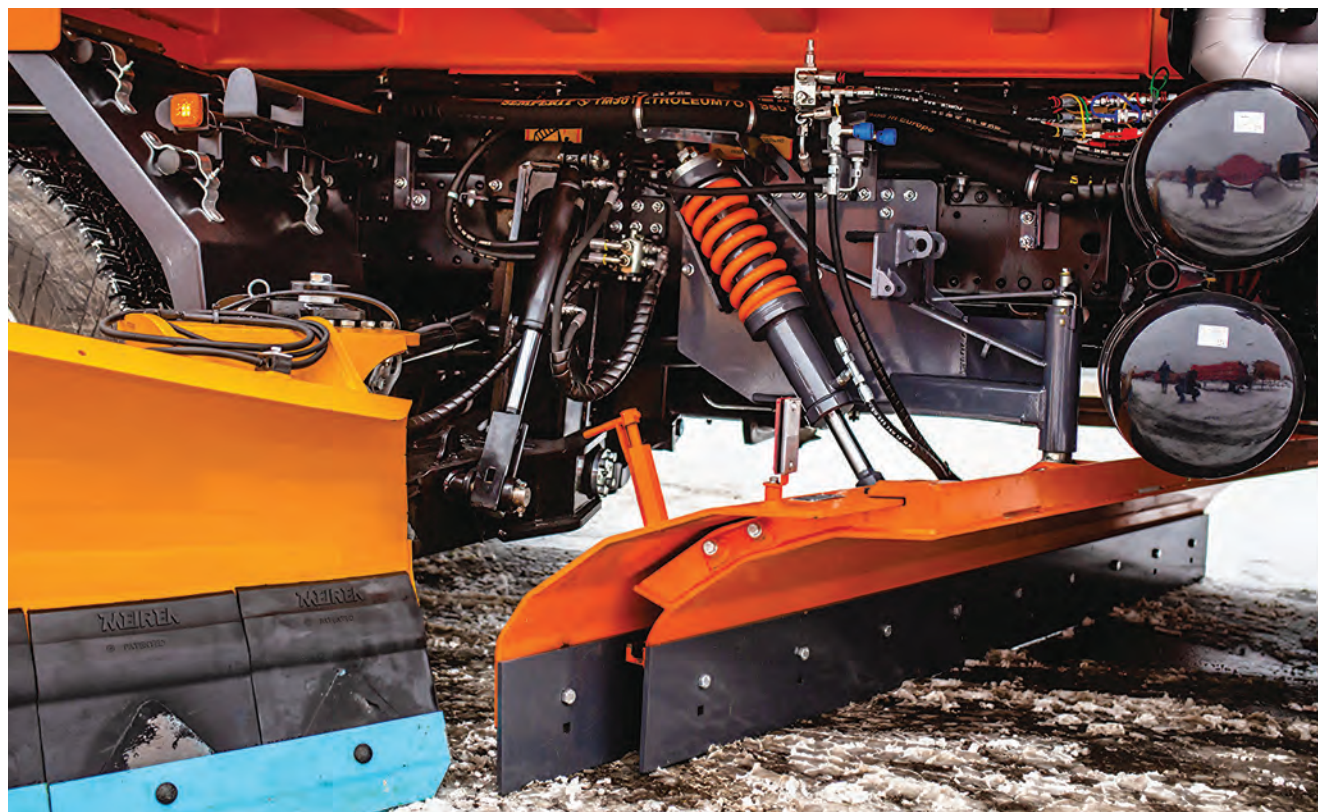
420 мм

высота отвала

Технические характеристики

Ширина обрабатываемой полосы 2950 мм
Ширина сложенного отвала 2520 мм
Длина лезвия основного ножа 2800 мм
Длина лезвия выдвижного ножа 500 мм
Высота отвала 420 мм

Угол установки отвала $26\pm 2^\circ$
Рабочая скорость до 50 км/ч
Масса 520 кг
Копирование уклона дороги имеется
Регулировка угла атаки имеется



Боковой отвал

АК

Боковой отвал для патрульной уборки трасс и обочин. Увеличивает эффективность и универсальность машины за счет расширения ширины очистки за один проход. Позволяет очищать полосу шириной до 6 м.

6 м

ширина уборки

Без сварных швов

на крыле отвала

40°

максимальный угол
открытия

2 вида

рабочих ножей

Технические характеристики

Длина ножа	3100 мм
Рабочая ширина при угле 40°	2000 мм
Размеры крыла	
высота мин.	540 мм
высота макс.	1100 мм

Максимальный угол поворота	40°
Вес отвала	900 кг
Рабочая скорость	60 км/ч
Материал ножа	сталь



Боковой отвал AA40

Боковой отвал для скоростной отчистки трасс, обочин и аэропортов. Увеличивает эффективность и универсальность машины за счет расширения ширины очистки за один проход. Позволяет очищать полосу шириной до 7 м.

3600—4000 мм

длина ножа

2 типа ножей

для различных типов загрязнений

1 точка крепления

к автомобилю

7 м

ширина уборки совместно с фронтальным отвалом

Технические характеристики

Длина ножа 4000 мм
Рабочая ширина 2830 мм
Высота отвала 1280 мм

Максимальный угол поворота 45°
Угол атаки ножа 15°
Вес отвала 900 кг



Задняя щетка Меркатор ЗПО-268-55

Быстросъемная задняя щетка, предназначенная как для патрульной уборки городских улиц, так и скоростной уборки трасс федерального значения в зимний период, а также сметания мусора в летний период.

+500 кг

в режиме принудительного прижима

300 об/мин

скорость вращения щетки

30 км/ч

рабочая скорость

Технические характеристики

Ширина на машине	2900 мм	Диаметр ворса	550 мм
Рабочая ширина	2680 мм	Материал ворса	ПП
Угол установки щетки	28°	Плавающий / принудительный режим	имеется
Скорость вращения	до 300 об/мин	Рабочая скорость	до 30 км/ч



Фронтальная щетка Меркатор ФПО 280-60

Фронтальная поворотная щетка, предназначенная для патрульной очистки от снега автомобильных дорог общего пользования, а также для сметания мусора и прочих загрязнений с дорожного полотна в летний период.

600 мм

диаметр ворса щетки

2800 мм

ширина обрабатываемой поверхности

8 форсунок

увлажнения для работы в любое время года

30 км/ч

рабочая скорость

Технические характеристики

Общая ширина щетки по ворсу 2800 мм
Ширина обрабатываемой полосы 2800 м
Диаметр ворса 600 мм
Скорость вращения 320 об/мин

Угол поворота щетки влево/вправо 34°
Материал ворса ПП
Регулировка прижима имеется
Рабочая скорость до 40 км/ч



Межосевая щетка

Меркатор МПО 265-55 /285-55

Мощная высокоскоростная межосевая щетка, предназначенная как для патрульной уборки городских улиц, так и скоростной уборки трасс федерального значения в зимний период, а также сметания мусора в летний период.

550 мм

диаметр ворса щетки

2 типа размера

для различных автомобилей

2 режима

работы

30 км/ч

рабочая скорость

Технические характеристики

Параметры	МПО 265-55	МПО 285-55
Габаритная ширина, мм	3166	3192
Рабочая ширина, мм	2650	2850
Угол установки щетки, °	24	30
Скорость вращения, об/мин	до 300	до 470
Защита от неровностей		имеется
Материал ворса		полипропилен
Плавающий / принудительный режим		имеется
Рабочая скорость, км/ч		до 30



Тротуарная щетка Меркатор ФТО 70-80

Предназначена для очистки тротуаров от мусора в летний период и сметания снега и шуги в зимний период. Расширяет возможности использования КДМ и позволяет отказаться от использования тротуарной техники и рабочей силы на некоторых участках.

800 мм

диаметр ворса щетки

2500 мм

вылет от центральной
оси автомобиля

650–700 мм

скорость вращения щетки

20 км/ч

рабочая скорость

Технические характеристики

Диаметр щетки по ворсу 800 мм

Частота вращения щетки 650-700 об/мин

Мах. удаление обрабатываемой поверхности. 2,5 м

Вес 248 кг

Управление стрелой электрогидравлическое

Материал ворса. полипропилен

Рабочая скорость 15-20 км/ч



Мойка барьерных ограждений Меркатор ФБО 80-80

Предназначена для мойки отбойников, ограждений и звукозащитных экранов на высоте до 1,7 м. Щетка ФБО 80-80 управляется оператором из кабины автомобиля и приводится в движение гидросистемой управления навесным оборудованием.

800 мм

диаметр ворса щетки

700 об/мин

скорость вращения щетки

150–1700 мм

высота работы

2 варианта работы

на правую или левую сторону

Технические характеристики

Диаметр щетки 800 мм
 Высота моющей головки 800 мм
 Скорость вращения 700 об/мин
 Вылет щетки 2120 мм

Материал ворса ПП
 Возможность работы слева / справа имеется
 Расход воды до 120 л/мин
 Давление в системе увлажнения 45 бар



Поливомоечная рейка Меркатор ФМО 250-50 / ФМО 300-20

Универсальное поливомоечное оборудование, которое одинаково хорошо справляется с мойкой дорожного полотна напорными соплами и форсунками высокого давления, мойкой бордюрных ограждений боковыми коллекторами и другими задачами.

15 м

длина шланга ручного пистолета

3500 мм

ширина рейки в разложенном состоянии

2 типа сопел

в одном оборудовании

Технические характеристики

Параметры	ФМО 250-50	ФМО 300-20
Расход воды, л/мин	250	300
Расход моечного пистолета, л/мин		до 40
Рабочая скорость, км/ч		8—16
Давление в водяной системе, бар	до 50	до 20



Поливомоечная рейка МФ 1000/10

Применяется для мойки особо тяжелых загрязнений вдоль обочин и бордюрных ограждений, мойки дорожного полотна широкими струями воды, полива зеленых насаждений. Есть возможность подключения пожарного крана. Можно использовать для заливки катков. Имеется возможность подачи воды в оба или в любое одно сопло.

6000 мм

ширина обрабатываемой полосы

1000 л/мин

расход воды

до 10 бар

давление в водяной системе

Технические характеристики

Высота сопел над дорожным полотном регулируемая

Ширина обрабатываемой полосы до 6 м

Давление в водяной системе до 10 бар

Расход воды 1000 л/мин

Тип насоса центробежный

Забор воды из водоема опция



Фронтальный манипулятор ФММ 600

Трехсекционное навесное оборудование, предназначенное для мойки шумозащитных экранов, сводов тоннелей, разделительных барьеров, указателей, остановочных комплексов, а также дорожной инфраструктуры.

6500 мм

вертикальный вылет от земли

4800 мм

боковой вылет

На 360°

вращения рейки с форсунками

до 50 бар

давление на форсунках

Технические характеристики

Количество звеньев 3 шт
Поворот влево / вправо 90°
Вращение рейки с форсунками 360°
Общая масса 523 кг

Ширина моечной рейки 2300 мм
Количество распылочных форсунок 10 шт
Количество напорный форсунок 2 шт



Распределитель жидких материалов

Меркатор РР-400

Предназначен для использования в составе комбинированных дорожных машин для распыления воды или моющих материалов с расходом до 360 л/мин под давлением до 8 бар.

100%

покрытие дорожного полотна

3–12 м

регулируемая ширина распределения

3 коллектора

обеспечивают равномерное распределение

360 л/мин

производительность

Технические характеристики

Форсунки 19 шт.

Расход 360 л/мин

Давление 8 бар

Рабочая скорость 25 - 40 км/ч

Ширина распределения 3000 - 12000 мм



Емкость для жидких материалов Меркатор E2200

Наборные полиэтиленовые емкости для воды, применяемые в составе поливомоечных машин для очистки городов и содержания дорог.

3—5 емкостей

возможно комбинировать

± 40 °C

температурный диапазон эксплуатации

>10

вариантов комплектации с различным оборудованием

11 000 см³

максимальный объем воды

Технические характеристики

Объем емкости (1шт)	2200л	Длина	4350 мм
Материал емкости	LLDPE (линейный полиэтилен)	Ширина	2500 мм
Диаметр горловины	420 мм	Высота	2500 мм
		Температурный диапазон	± 40°C



Металлическая емкость ЕКМ10

Металлическая емкость с водяными насосами (водяным насосом) предназначена для перевозки и подачи жидкостей под давлением, применяемых для мойки и увлажнения дорожного полотна, объектов дорожной инфраструктуры, прилегающих объектов, а также полива с пониженным давлением.

50 км/ч

рабочая скорость

+60 °С

рабочий температурный диапазон

10 000 см³

объем воды

Технические характеристики

Объем емкости 10 000 л
 Масса оборудования в полной комплектации
 без воды 2150 кг

Материал емкости сталь
 Длина / ширина / высота 4350 / 2500 / 2500 мм
 Температурный диапазон до +60°С



Фронтальный манипулятор Меркатор ФУМ 600

Трехсекционное навесное оборудование, предназначенное для мойки шумозащитных экранов, сводов тоннелей, разделительных барьеров, указателей, остановочных комплексов, а также дорожной инфраструктуры.

до 5 км/ч

рабочая скорость

6 различных операций

работы одним оборудованием

4 различные насадки

на манипулятор

6100 мм

высота манипулятора

Технические характеристики

Максимальная высота мойки вертикальных ограждений	6100 мм
Максимальное расстояние до обрабатываемой поверхности	5200 мм
Максимальный вес рабочего органа	160 кг
Перемещения опорной рамы вдоль монтажной плиты	800 мм

Сменное оборудование для ФУМ 600

Параметры	МВ02	ОМБ2	ОМТ2	МФП110
Диаметр щетки, мм	600	800	600	—
Ширина обработки, мм	1500	800	100	2600
Частота вращения, об/мин	до 350	до 650	до 350	—
Давление воды, бар			40	





Комбинированная дорожная машина КДМ-260К

Мойка шумоизоляционных экранов.

Где используем



Тоннели и звукозащитные экраны

Трассы и шоссе

Автомагистрали I и II категории

На чем строим

Шасси
Камаз 53605



Колесная формула

4x2



Полная масса

до 21 т



Грузоподъемность передней оси

до 7,5 т

Три важных факта для эффективной работы

Безопасное и простое управление

Удобный двухосевой пульт-джойстик для управления стрелой манипулятора.

Монитор для контроля работы оборудования.

Максимальная компактность для машины такого типа

В транспортном положении оборудования габариты базовой машины не превышают 2,8 м.

Уборка сразу по обе стороны машины

Машина оснащена опцией перевода стрелы на левую сторону по ходу движения машины



Состав фронтального оборудования для КДМ-260К

Трехзвенная стрела-манипулятор ФУМ-600

Стрела имеет механизм поперечного перемещения вдоль монтажной плиты. Расстояние перемещения — 800 мм. На конечном, третьем звене находится универсальный поворотный кронштейн для установки рабочих органов.

Высота мойки вертикальных ограждений	тах 6,1 м
Расстояние до обрабатываемой поверхности.	тах 5,2 м
Вес рабочего органа	тах 160 кг
Перемещения опорной рамы вдоль монтажной плиты.	0,8 м
Поворот рабочего органа на третьем звене стрелы	не менее 160°
Копирование расстояния до вертикальной поверхности	УЗ датчик
Контроль усилия прижима оборудования к поверхности	с пульта управления



Щеточное оборудование

Барьерное оборудование ФБ0-80-80М

Мойка ограждений барьерного типа



Барьерное оборудование ФБ0-155-110М (тоннельная)

Мойка шумозащитных экранов и стен тоннелей



Тротуарное оборудование ФТО-100-60М

Уборка тротуаров с твердым покрытием за и перед отбойным брусом



Поливомоечное оборудование

Моечное оборудование ФМО110-50М

Мойка полотна автодороги и вертикальных ограждений



Технические характеристики

Показатель	ФБ0-80-80М	ФБ0-155-110М	ФТО-100-60М	ФМО110-50М
Диаметр щетки, мм	800	600	600	—
Ширина обработки, м	0,8	1,5	1	2,6
Частота вращения, об/мин	до 650	до 350	до 350	—
Давление воды, бар	—	—	40	—
Расход воды, л/мин	—	—	—	120
Количество форсунок, шт	—	—	—	12

Комбинированная дорожная машина КДМ-660АК

Уникальное и мощное решение для всесезонного содержания дорог.

Где используем



Трассы и автомагистрали в северных регионах

Сильно заснеженные территории с твердым дорожным покрытием

В чем особенность

- Полный привод + двигатель Cummins ISL мощностью 400 л.с. = высокая проходимость и мощь
- Высокая эффективность и качество работы благодаря скоростному диапазону от 0 до 8 км/час с бесступенчатым регулированием
- Успешно работает в любых климатических условиях — от полуострова Таймыр и Мурманской области до Приморья и Казахстана

На чем строим

Шасси

КАМАЗ 6522-3110-RT
(данная модель строится только на этом шасси)

Рабочая скорость

на гидростатической трансмиссии . . . 0,6,3 км/ч
на механической трансмиссии до 60 км/ч



Колесная формула
6x6



Полная масса
до 33 т



Грузоподъемность
до 19 т

Три важных факта для эффективной работы

Скорость движения и высокий крутящий момент на любой скорости

благодаря гибриднему приводу

Желоб изменяемой геометрии с возможностью поворота в любую сторону

Работа без риска повреждения гидромотора

Гидромотор привода шнека расположен посередине и надежно защищен от повреждений

Состав оборудования

В состав оборудования КДМ-660АК входит фрезерно-роторный снегоочиститель TF75

До появления ЭД660АК фрезерно-роторные снегоочистители ставили только на тракторы или специально созданные для этой цели аэродромные автомобили.

Техническое описание снегоротора TF75

Масса оборудования 1540 кг
Максимальная дальность выброса снега 30 м
Максимальная высота убираемого снега 1570 мм
Ширина обрабатываемой полосы 2,5 м

Угол поворота выбрасывающего
короба 240°
Диаметр шнекового ротора 750 мм
Привод рабочего органа гидравлический



Подметально-вакуумная машина ВКМ 6500

Мощный и всесезонный пылесос для полного цикла уборки дорог.

Где используем



Городские дороги

Федеральные и региональные автомобильные дороги с твердым покрытием

Функционал

- Сдвигание грязи, мусора и посторонних предметов в лотковую зону
- Увлажнение зоны уборки
- Очистка лотковой зоны
- Погрузка смета в бункер с дальнейшей транспортировкой в место утилизации

На чем строим

Шасси

КАМАЗ 53605

МАЗ 5340

Возможно адаптировать оборудование под выбранное Вами шасси



Колесная формула

4x2

Технические характеристики оборудования

Бункер

Объем 6,5 м³
 Материал нержавеющая сталь (304 L)
 Модель двигателя JCB

Щетки

Ширина подметания 3100 мм (минимально)
 Центральная щетка
 ширина 1300 мм
 диаметр 400 мм
 материал ворса полипропилен
 Боковые щетки
 количество 2 шт (левая и правая)
 диаметр 780 мм
 материал ворса полипропилен

Бак для воды

Объем 1500 л
 Материал нержавеющая сталь (304 L)

Прочие характеристики

Количество всасывающих шахт 2 шт (слева и справа)
 Аппарат высокого давления
 давление 150 бар
 поток воды 15 л/мин
 Длина ручного шланга для всасывания .. 5 м
 Количество форсунок под передним бампером 11 шт
 Поток воды на форсунках спереди 15 л/мин
 Камеры (круговой обзор) 4 шт
 Автоматическая система смазки да

Важные факты для эффективной работы

Комфорт эксплуатации, простота обслуживания

- ⊗ **Угол разгрузки бункера в 45 градусов**
позволяет оперативно разгрузить собранный мусор
- ⊗ **Функция быстрой заправки бака**
Заполнение бака для воды может производиться через специальный люк в крыше бункера

Безопасность

- ⊗ **Полный круговой обзор**
благодаря камерам, расположенным по контуру машины. Изображение с камер выводится на монитор.
- ⊗ **Всасывающие шахты и щетки поднимаются автоматически**
при движении задним ходом.

Экологичность

- ⊗ **Кожух турбины имеет звукоизоляцию**
Это снижает производимый шум, повышает герметичность во время работы, а также минимизирует выброс пыли в воздух.
- ⊗ **Повышенная герметичность во время работы и минимальный выброс пыли в воздух**
Все соединения всасывающих шахт имеют уплотнительное кольцо в месте соединения с бункером

Долговечность и надежность

- ⊗ **Равномерный износ щетки**
Уникальный дизайн центральной щетки позволяет избежать неравномерного (конического) износа щетки благодаря специальному 3-точечному креплению.
- ⊗ **Коррозионностойкие материалы**
Все детали поливомоечных систем изготовлены из коррозионностойких материалов, таких как медь, латунь, чугун и пластик.
Бункер для мусора, как и бак для воды, выполнены из нержавеющей стали.

Больше
преимуществ
смотрим здесь



Самоходная подметально-вакуумная машина ВКМ 2020

Круглогодичное использование

Где используем



Городские дороги и тротуары
Парковые зоны
Остановочные карманы
Парковки

Функционал

- ⊙ Сметание грязи, мусора, посторонних предметов в зону всасывания машины
- ⊙ Увлажнение зоны уборки
- ⊙ Вакуумная погрузка смета в бункер с дальнейшей транспортировкой в места утилизации
- ⊙ Уборка и мойка остановочных комплексов

На чем строим

Шасси

специальное самоходное шасси



Колесная формула
4x2



Полная масса
4,5 т



Грузоподъемность
1,55 т

Важные факты для эффективной работы

Универсальность

- ⊙ 1 единица ВКМ 2020 заменяет несколько видов техники: трактор с щеткой, поливомоечная машина, фронтальный погрузчик и самосвал.
- ⊙ ВКМ 2020 подходит для всесезонного содержания дорог благодаря универсальному набору навесного оборудования, включающего более 5 типов навесного оборудования

Эффективность

- ⊙ При компактных размерах обладает самой большой в классе грузоподъемностью в 1550 кг
- ⊙ Объемный бункер позволяет за один раз перевезти летом 2 м³ различного смета, зимой — реагент объемом до 1,2 м³.

Безопасность

- ⊙ Шарнирно-сочлененная рама обеспечивает движение колеса-в-колею, что минимизирует риск аварийных ситуаций и наделяет машину непревзойденной маневренностью.

Технические характеристики оборудования

Базовые характеристики машины

Длина 4175 мм
Ширина 1300 мм
Высота 1990 мм
Колесная база 1935 мм
Колея 1060 мм
Ширина уборки 2660 мм
Радиус разворота 3050 мм
Снаряженная масса 2950 кг
Грузоподъемность 1550 кг

Полная масса 4500 кг
Шины 215/70 R 15C
Трансмиссия гидростатическая
Скорость уборки 0—12 км/ч
Транспортная скорость 0—40 км/ч
Преодолеваемый подъем 30°
Двигатель VM 54 кВт
Топливный бак 74 л

Прочие характеристики

Объем бункера 2 м³
Объем чистой воды 300 л
Объем бака системы рециркуляции 130 л
Высота выгрузки 1350 мм
Диаметр щеток 800 мм
Скорость вращения щеток 0—150 об/мин



Газонокосилка

Место крепления:

Фронтальное оборудование

Технические характеристики

Два опорных колеса

Гидравлический привод

Ширина окоса: 1500 мм

Функционал и зоны эксплуатации:

- ⊗ Механизирует процесс покоса больших участков газонов и сокращает время выполнения работ в 3—4 раза по сравнению с ручным трудом
- ⊗ Оборудование прекрасно подходит для работы не только в парках, но и на спортивных полях и даже на полях для гольфа. Высокое качество стрижки подтверждено высоким спросом на данное оборудование.



Особенности использования:

- ⊗ Щетка управляется джойстиком из кабины
- ⊗ Быстрая установка без использования грузо-подъемного оборудования
- ⊗ Настраиваемая высота опорных колес
- ⊗ Система защиты от повреждений
- ⊗ 3 режущих ножа
- ⊗ Выброс скошенной травы в сторону
- ⊗ Ширина захвата: 140 см

Фронтальная третья щетка-манипулятор

Место крепления:

Слева в межосевом пространстве подметально-вакуумной машины ВКМ 2020

Функционал:

- ⊗ Смет мусора из труднодоступных мест, например, под скамейками или припаркованными автомобилями

Особенность использования:

- ⊗ Щетка управляется джойстиком из кабины в 3-х плоскостях + наклон диска
- ⊗ Позволяет работать с 2-х сторон
- ⊗ Увеличивает ширину уборки
- ⊗ Система защиты от повреждений
- ⊗ Оборудована системой увлажнения



Фронтальная третья щетка-манипулятор с металлическим ворсом

Место крепления:

Фронтальное оборудование

Функционал:

- ⊗ Смет устойчивых загрязнений
- ⊗ Подрезка дикорастущей травы и сорняков вдоль бордюров

Особенность использования:

- ⊗ Щетка управляется джойстиком из кабины в 3-х плоскостях + наклон диска
- ⊗ Позволяет работать с 2-х сторон
- ⊗ Может использоваться с обычной щеткой
- ⊗ Система защиты от повреждений
- ⊗ Оборудована системой увлажнения



Боковой всасывающий рукав

Место крепления:

Выполнен в виде гибкого шланга и устанавливается по левому борту подметально-вакуумной машины ВКМ 2020

Технические характеристики:

Длина: 4,8 метра

Диаметр шланга: 120 мм

Функционал:

- ⊗ Сбор мусора и листвы в труднодоступных местах и с газонов
- ⊗ Позволяет опорожнять урны

Особенность использования:

- ⊗ Расположение сбоку бункера исключает перегибы шланга и облегчает всасывание габаритных предметов, таких как пластиковые бутылки
- ⊗ Имеет штатное место для хранения в задней части машины
- ⊗ Прочный раструб, устойчивый к повреждениям
- ⊗ Крабовое соединение для быстрого подключения



Мойка высокого давления

Место крепления:

В зависимости от комплектации машины мойка может быть установлена за кабиной либо за бункером для смета

Технические характеристики:

Давление: 120 бар

Длина шланга: 8 метров

Функционал:

- ⊗ Высокоэффективная очистка объектов дорожной инфраструктуры (стены, лестницы, ворота, постаменты, тротуары и т.д.) с помощью моечного пистолета высокого давления

Особенность использования:

- ⊗ Шланг длиной 8 м с автоматической системой сматывания
- ⊗ Регулировка давления от 0 до 160 бар
- ⊗ Экономичный расход воды



Поливомоечная система ВКМ-2020

Место крепления:

Фронтальное оборудование

Техническая характеристика:

Водяной насос: 20 бар

Функционал:

- ⊗ Мойка дорожного полотна напорными форсунками, расположенными на фронтальной рейке, и полива из пистолета со шлангом длиной 8 м

Особенность использования:

- ⊗ Поливомоечная рейка выполнена из нержавеющей стали и поэтому долговечна
- ⊗ Дополнительный объем воды за счет использования бункера
- ⊗ Оборудована системой очистки для предотвращения засорения форсунок



Фронтальный поворотный отвал

Место крепления:

Фронтальное оборудование

Технические характеристики:

Ширина уборки: 1300 мм

Высота отвала: 600 мм

Функционал:

- ⊕ Механизированное «агрессивное» удаление снежных масс с тротуаров и пешеходных зон

Особенность использования:

- ⊕ Пług легко монтируется/демонтируется благодаря быстросъемной системе
- ⊕ Отвал дает возможность работать как на правую, так и на левую сторону



Фронтальная поворотная цилиндрическая щетка

Место крепления:

Фронтальное оборудование.

Технические характеристики:

Ширина уборки: 1500 мм.

Диаметр щетки: 450 мм.

Функционал:

- ⊕ Механизированное удаление снежных масс с тротуаров и пешеходных дорожек.

Особенность использования:

- ⊕ Работа на 2 стороны.
- ⊕ Плавающий режим.
- ⊕ Наборная конструкция ворса.
- ⊕ Монтаж без использования грузоподъемного оборудования



Фрезерно-роторный снегоочиститель

Место крепления:

Фронтальное оборудование.

Техническая характеристика:

Ширина захвата: 1200 мм.

Функционал:

- ⊗ Выбрасывает большие массы снега на расстояние до 10 метров с места работы.
- ⊗ Применяется для перемещения свежесвыпавшего снега, предварительно уложенного в валки или в сугробы.

Особенность использования:

- ⊗ Регулировка направления выброса снега производится из кабины.
- ⊗ Монтаж без использования грузоподъемного оборудования.



Распределитель противогололедных материалов

Место крепления:

Задняя рама уборочной машины ВКМ 2020

Технические характеристики:

Ширина распределение реагента: 1000 мм.

Объем бункера: 150 л.

Функционал:

- ⊗ Обработка дорог сухими противогололедными реагентами

Особенность использования:

- ⊗ Работает с любыми твердыми реагентами.
- ⊗ Конструкция позволяет дозагружать распределитель из бункера.
- ⊗ Дублирующие габаритные фонари



Дисковый распределитель реагентов

Место крепления:

Устанавливается сзади

Техническая характеристика:

Ширина распределения: регулируемая от 2 до 6 м

Функционал:

⊕ Позволяет зимой посыпать тротуары противогололедными материалами любого типа как фрикционными (мраморная крошка, песок, мелкий гранит), так и твердыми химическими солями (реагентами).

Особенность использования:

- ⊕ Работает с любыми твердыми реагентами.
- ⊕ Конструкция позволяет дозагружать распределитель из бункера.
- ⊕ Увеличенная ширина обрабатываемой полосы за счет дискового распределителя.
- ⊕ Регулировка области распределения.
- ⊕ Дублирующие габаритные фонари.



Комбинированная дорожная машина, оборудованная установкой Hydrog Patcher PA-5000

Где используем



Дороги
Мосты

Функционал

- Проведение текущего ямочного ремонта дорожного полотна струйно-инъекционным методом или методом пневмонабрызга
- Выполнение объемов по гарантийному содержанию автомобильных дорог и мостов

На чем строим

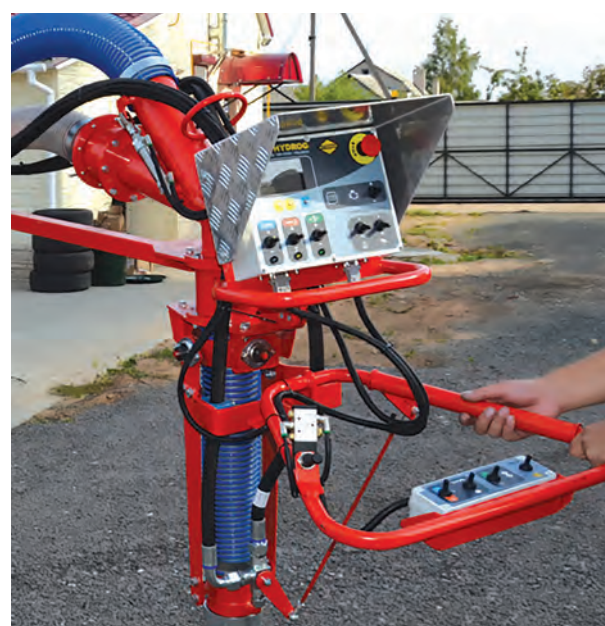
Шасси/самосвал

Любое шасси или самосвал отечественных или импортных производителей, подходящие по грузоподъемности (информация по возможности застройки конкретных моделей предоставляется по запросу).

Технические характеристики

Количество бункеров щебня 1 или 2 (на выбор)
Объем бункеров разной фракции . . . 2 x 2,5 м³
Объем бункера одной фракции 5 или 6 м³
Количество шнеков подачи 1 или 2 (в зависимости от версии)
Привод шнеков гидравлический двигатель с редуктором
Объем бака эмульсии 1500 л
Теплоизоляция бака эмульсии минеральная вата 50 мм
Радиус работы рабочего рукава 6 м
Варианты размещения рабочего рукава
спереди перед кабиной водителя (опционально)
сзади за бункером материала (стандартная комплектация)

Подогрев эмульсии лабиринты жаровых труб внутри бака эмульсии, подогреваемые дизельной горелкой
Температура нагрева эмульсии до 85°C
Привод насоса эмульсии гидравлический
Двигатель дизельный Perkins, с водяным охлаждением, 4 цилиндра, 50 л.с.
Производительность воздуходувки . . 10 м³/мин
Габариты (ДхШхВ) 4100 x 2190 x 1950 мм
Собственная масса 3600 кг
Минимальные требования к шасси для монтажа
длина рамы не менее 5000 мм
грузоподъемность не менее 14 т



Важные факты для эффективной работы

Комфорт и эффективность работы

Шнековая подача материала

Шнековая подача материала обеспечивает точность дозировки и равномерный забор материала по всей длине бункера.

Трехколенная стрела

Трехколенная стрела позволяет работать в радиусе до 6 метров без применения каких-либо усилий. Пневматический цилиндр стрелы дает возможность менять высоту сопла над дорожным полотном.

Пульт управления

Пульт управления PatchMaster информативен и прост в освоении, облегчает управление рабочим процессом, позволяет экономить материал, время и показывает остаток материала.

Удочка для заливки швов и трещин

Опциональная удочка для заливки швов и трещин в процессе ямочного ремонта. Данная опция позволяет проделывать сразу два типа работ: ямочный ремонт и заливку трещин на дорогах. Предусмотрено использование насоса эмульсии высокой производительности для возможности одновременной работы двух органов.

Мощь и надежность

Мощная силовая установка

Мощная силовая установка обеспечивает автономность работы оборудования для ямочного ремонта. Четырехцилиндровый дизельный двигатель Perkins мощностью 48 л.с. приводит в движение все агрегаты установки. Для снижения шума от работы двигатель расположен в специальном шумопоглощающем корпусе.

Бак эмульсии с обшивкой из алюминия

Бак эмульсии с обшивкой из алюминия емкостью 1500 л. Внешний алюминиевый слой надежно защищен от коррозии, а теплоизоляция из минеральной ваты толщиной 50 мм гарантирует быстрый разогрев и малый расход на поддержание температуры эмульсии.

Шнек изготовлен из износостойкой стали



Термос-бункер Hydrog KA-4400

Где используем



Дороги

Мосты

Другие автомобильные площадки

Функционал

- Проведение аварийного ямочного ремонта в холодное время года в условиях низких температур
- Выполнение объемов по строительству дорог, мостов, а также различных автомобильных площадок и парковок (при использовании совместно со специализированным укладчиком литого асфальта, например: HYDROG RAL 5000)

На чем строим

Шасси/прицеп

Любое шасси или прицеп с подходящей грузоподъемностью (информация по возможности застройки конкретных моделей предоставляется по запросу).

Важные факты для эффективной работы

Комфорт эксплуатации и эффективность работ

➤ **Материал не застынет и не налипнет одной массой**

Вертикальный цилиндрический бак емкостью 4400 л, утепленный минеральной ватой толщиной 60/90 мм и обшитый алюминиевым листом.

➤ **Мобильность и эффективность в работе**

Полноповоротный желоб удобен для распределения материала при ямочном ремонте, что существенно облегчает задачу оператора и повышает производительность труда.

➤ **Управление, которое делает работу простой и эффективной**

Легкочитаемая панель управления интуитивно понятна и проста в использовании. А системы защиты позволяют быстро остановить установку при возникновении нестандартных ситуаций.

➤ **Производство литой ремонтной смеси на месте очень экономит время**

Hydrog KA-4400 можно использовать в качестве мини-завода по производству литой смеси с двумя вариантами готовки: из брикетов и постепенным дозированием материалов.

Технические характеристики

Тип оборудования	автономное, не требует подключения к шасси
Объем бункера материала	4 400 л
Масса материала (коэффициент 2,4)	~ 10 тонн
Привод агрегатов	гидравлический
Собственный двигатель	PERKINS Diesel (38 л.с.)
Объем топливного бака двигателя.	60 л
Количество лопаток мешалки	6
Привод мешалки	гидравлический
Верхний загрузочный люк	1100 x 800 мм

Привод открытия люка.	механический
Толщина изоляции бака	60—90 мм
Подогрев материала	автоматическая дизельная горелка Riello
Объем бака топлива горелки	100 л
Створ выдачи литого асфальта	500 x 250 мм
Открывание створки	гидравлическое
Габариты (ДхШхВ).	4500 x 2500 x 2100 мм
Собственная масса	4 600 кг



О заводе

Завод «Меркатор Калуга» начал свою деятельность в 2014 году. Общая площадь комплекса — более 11 тыс. м². На постоянно действующих 7 производственных линиях ежедневно создаются уникальные технические решения для дорожно-коммунальной отрасли. В 2017 году «Меркатор Калуга» стал лауреатом премии «ТехУспех-2017».

Только представьте, каждая пятая коммунально-дорожная машина в России произведена на заводе «Меркатор Калуга»!

Проектная мощность завода — 1000—1300 машин в год с навесным оборудованием. С 2020 года ведется наращивание производственных мощностей, открыта и запущена вторая производственная площадка, ведется закупка нового оборудования и увеличение штата производственного персонала. Все эти меры направлены на увеличение выпуска продукции и удовлетворение растущего спроса на коммунально-дорожные машины и оборудование.

Технический мозговой центр завода — собственное конструкторское бюро, где специалисты проектируют машины по индивидуальным требованиям заказчика. Чтобы реализовать один из самых важных принципов — «точно в срок» — при сборке готовых изделий используется производственная система Kanban.

Вся техника подлежит обязательной проверке качества на каждом этапе производства и имеет все необходимые сертификаты соответствия по требованиям к качеству и безопасности. Именно поэтому техника от компании «Меркатор» служит долго.

Чтобы помочь клиентам ближе познакомиться с техническими возможностями и показать процесс создания техники, на территории завода регулярно проводятся мероприятия и экскурсии.

>11 000 м²

общая площадь
комплекса

7 линий

производства

**1000—1300
машин в год**

проектная мощность
завода



Наша цель на ближайшее будущее — выпуск абсолютно новых единиц техники, увеличение объемов производства существующей линейки, реализация инновационных технических решений.



Александр Белогорцев,
президент компании

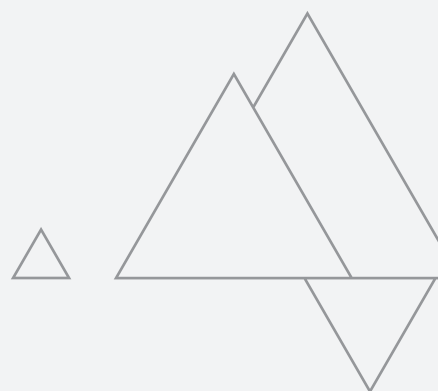




KAMAZ

Виртуальный
тур на завод





«МЕРКАТОР ХОЛДИНГ»

8 800 234 40 40

+7 495 933 72 79

 www.merkatorgroup.ru

 holding@merkatorgroup.ru